

B&SPOL



gieffe systems

VAKUOVÉ STANICE CHEMVAC

pro odsávání agresivních nebo běžných plynů a par



stanice CHEMVAC

VAKUOVÉ SYSTÉMY PRO CHEMICKÝ A FARMACEUTICKÝ PRŮMYSL

Pro odsávání plynů a par s regenerací čistého kondenzátu a pro znovupoužití.
Kapacita od 90 do 600m³/hod. pro jednu vakuovou pumpu.

Tyto vakuové systémy s celkovou recirkulací chladicí kapaliny byly vyvinuty pro chemický a farmaceutický průmysl. Jsou použitelné pro všechny plyny běžně používané v těchto provozech. Využívají široké pásmo schopnosti vytvářet vakuum pracovní kapalinou.

Tyto systémy také běžně obsahují likvidaci nasávaného kondenzátu spolu se systémem regenerace rozpouštědel a následné odsávání pro kondenzaci zbytkového plynu.

Konstrukční materiál stanice je nerez ocel – Ci-Ni-Mo.

Všechny těsnící prvky jsou z PTFE.

Standardní uspořádání

Standardní systém CHEMVAC se skládá z vodokružné vývěvy se zpětnou klapkou z PTFE, spojené přes spojku s elektrickým motorem s Eexd a II T3 provedeným se zvýšenou bezpečností, dále ze speciálního kotlového výměníku tepla, který je vertikálně spojen se separátorem s nádržkou, ze zvláštního vnitřního odlučovacího systému s nádržkou a ze speciálního kotlového doplňkového kondenzátoru s nádržkou pro regeneraci čistého kondenzátu (pokud je to požadováno).

Dále zahrnuje spojovací potrubí, ventily a spojky, kontrolní a měřící zařízení zahrnující teploměr, vakuometr, tlakoměr.

Celý systém je umístěn na jednoduché ocelové konstrukci.

Na požádání je možné také dodat jednotky s ejektorem a v kombinaci s Rootsovou vývěvou, které umožní dosáhnout velmi nízký výsledný podtlak (0,01 mbar. abs.)

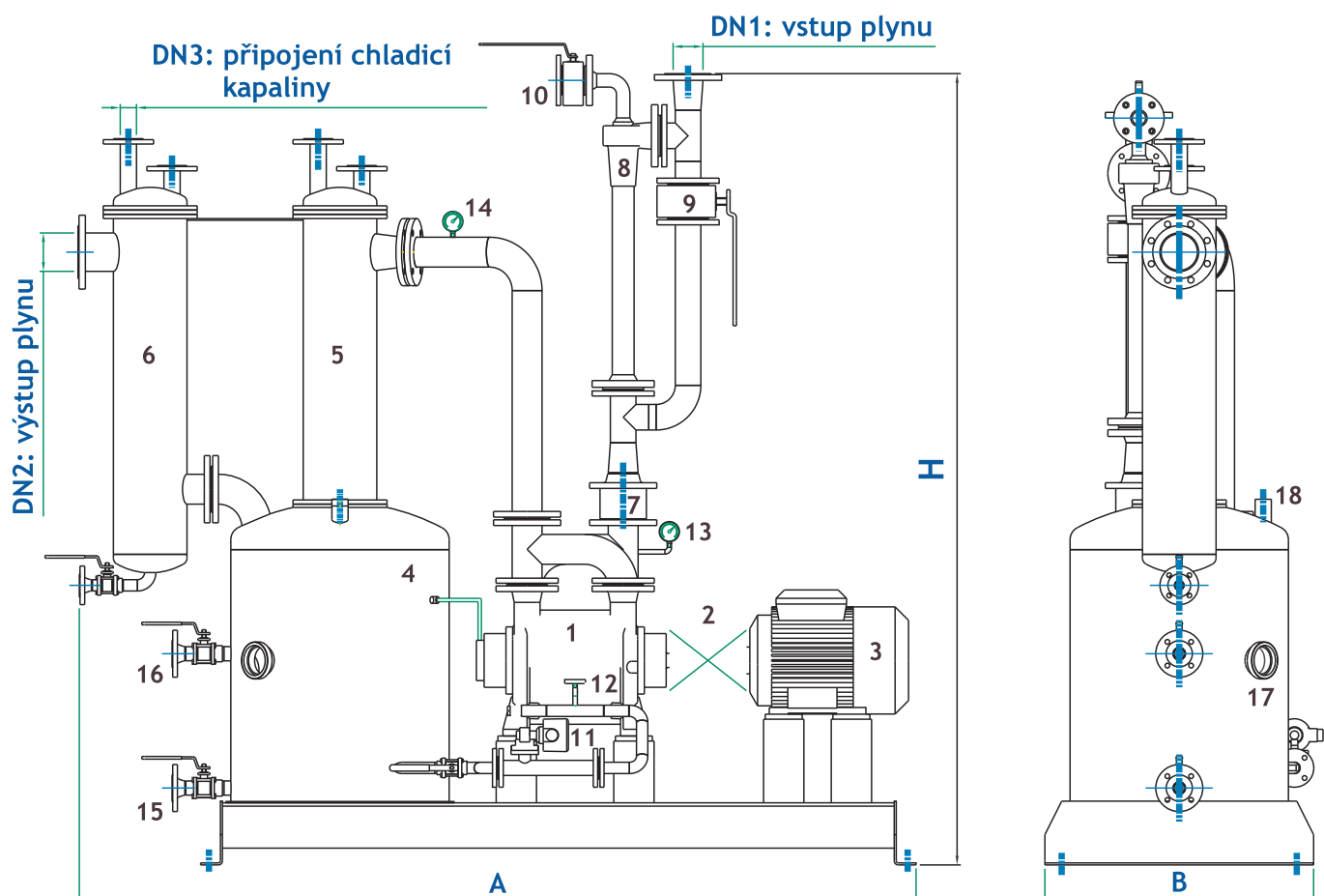
Výhody a znaky

- úplně utěsněný systém bez dotyku mezi chladicí a pracovní kapalinou, který vylučuje kontaminaci chladicí kapaliny
- všechny odsávané plyny a páry (rozpouštědla apod.) se kondenzují a recyklují zpět do výrobního procesu nebo k likvidaci
- jedna chladicí kapalina je použita jak pro kondenzátory, tak pro dvě různé kapaliny s různými charakteristikami tepelné izolace při práci, při nízké nebo vysoké teplotě
- jednoduchá a kompletní instalace
- dostupnost pro požadavky na nejlepší výrobky
- nízký hluk při provozu
- úspora energie snížením opakovaných cyklů a použitím kondenzátoru
- snadná obsluha a kontrola stanice
- návrh a realizace stanice podle potřeby zákazníka, včetně dokumentace

Optimální příslušenství

Ejektor vzduchu nebo páry s bajpasem a vyrovnávací linkou, průtokový spínač, spínač teploty se solenoidovým ventilem pro plně automatické operace.

ATEX - certifikovaná jednotka



Popis obrázku

- 1 Vodokružná pumpa
- 2 Celokovová spojka bez rozpěrky s bezpečnostním krytem
- 3 Motor Eexd IIB T4/T3
- 4 Separační nádrž
- 5 Trubkový výměník tepla
- 6 Dodatečný kondenzátor
- 7 Zpětná klapka kulového typu PE nebo PTFE
- 8 Ejektor
- 9 Bajpas ejektoru
- 10 Přísávací plynový ventil
- 11 Podtlakový spínač
- 12 Teploměr
- 13 Vakuometr
- 14 Tlakoměr
- 15 Odkalovací ventil
- 16 Přetlakový ventil
- 17 Kontrolní okénko hladiny pracovní kapaliny
- 18 Plnicí ventil pracovní kapaliny

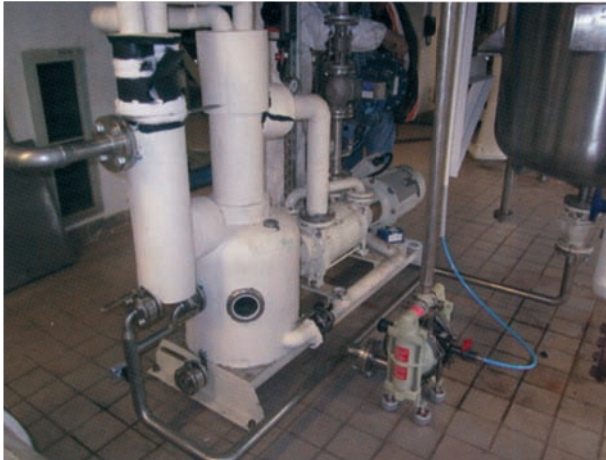
Příslušenství:

Veškeré příslušenství pro plně automatizovaný provoz jednotky.
Kondenzátor sání se systémem regenerace rozpouštědla.
Mechanické pomocné čerpadlo pro případ nízkého tlaku pracovní kapaliny.
Větší jednotky s více pumpami běžícími paralelně.

Dodatečné označení stanic:

L – chladící médium – tekutina
P – deskový dochlazovač
T – trubkový dochlazovač
N – přirozená cirkulace chladicí kapaliny bez čerpadla
F – nucená cirkulace chladicí kapaliny s čerpadlem
e – ejektor

Model	kW Eexd II T4, T3	Průtok m ³ /hod.	A	B	H	Ejektor	DN1	DN2	DN3	Váha
ACV3	2,2	90	1653	500	1300	DN20H	DN40	DN40	DN20	150
ACV4	3-4	120-150	1725	560	1500	DN25C	DN40	DN40	DN20	300
ACV5	5,5	250	1960	620	1750	DN32	DN50	DN50	DN25	400
ACV5S	7,5-11	300-400	2000	680	1900	DN50	DN65	DN65	DN25	550
ACV6	15-18,5	480-600	2500	800	2200	DN65	DN80	DN100	DN40	800



B & SPOL., s.r.o.
Nádražní 2036, 393 01 Pelhřimov
Tel/fax: +420 565 323 227, email: info@bapol.cz
www.bapol.cz